

Условные обозначения:

- - - граница территорий, в отношении которой осуществляется подготовка проекта планировки
- + - + - граница зоны планируемого размещения линейного объекта
- планируемая ось линейного объекта
- 1. — номера характерных точек границ зон планируемого размещения линейных объектов
- 10:01:0210104:1 — кадастровый номер земельного участка
- границы земельных участков сведения о которых внесены в ЕГРН
- границы ЗОУИТ
- - - границы лесничеств
- распределение земель по категориям
- ▲ — ▲ — граница ООПТ "Ладожские шхеры"

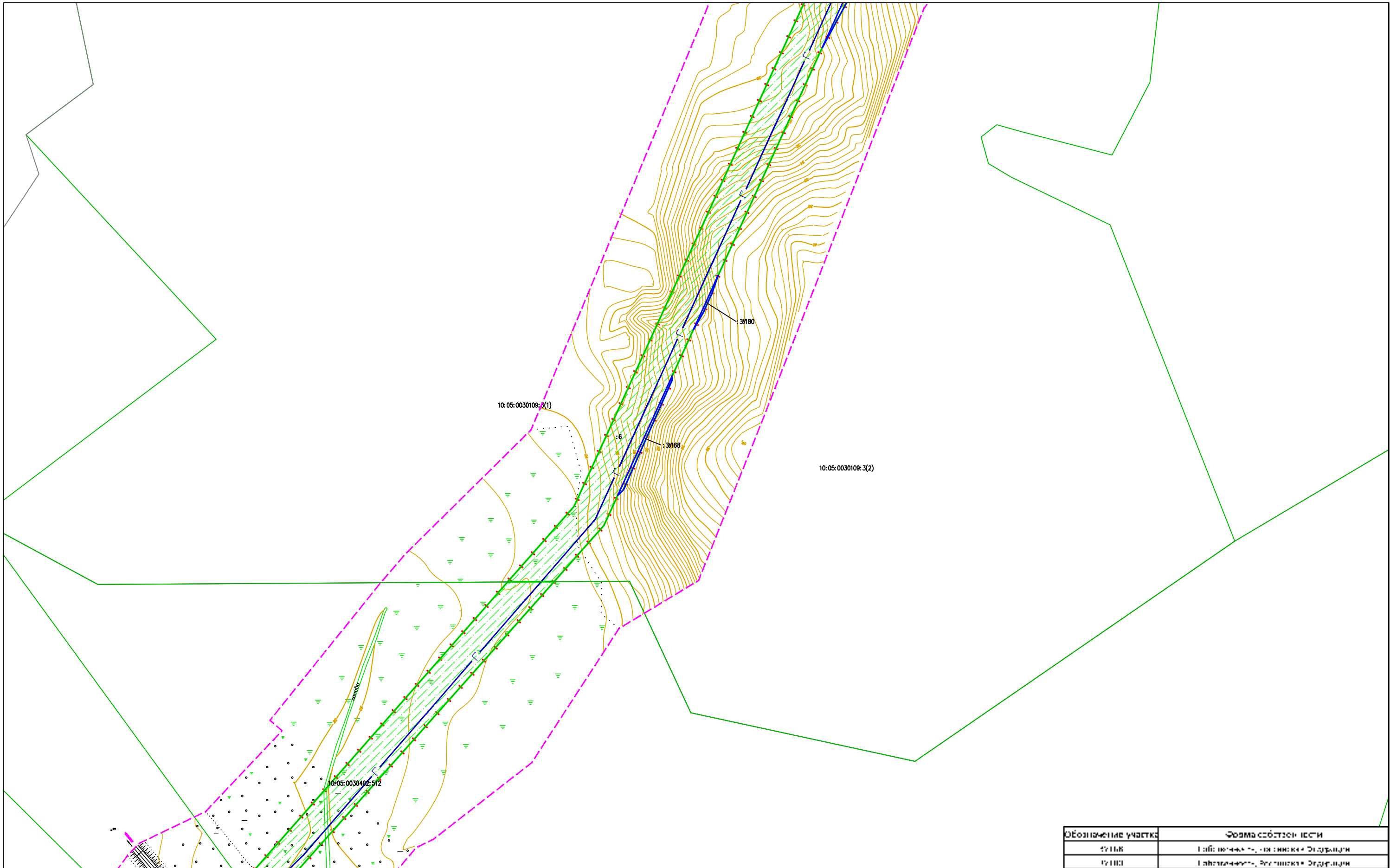
Изм.	Лист	№ документа	Подпись	Дата
Проверил		Смирнов И.С.		06.2021
Выполнил		Конерва А.В.		06.2021

20/08-03-ППП - ПМТ - ГЧ

Строительство межпоселкового газопровода от ГРС
Сортавала - п. Рауталаhti - д. Хийденсельга - д. Янис - п.
Ляскеля с отводом на п. Харлу Питкярантского района
Республики Карелия. Корректировка.

Материалы по обоснованию проекта планировки
территории. Графическая часть.

Формат	Лист	Листов
А3	42	48
ООО "Онега Юст" Масштаб 1:2000		

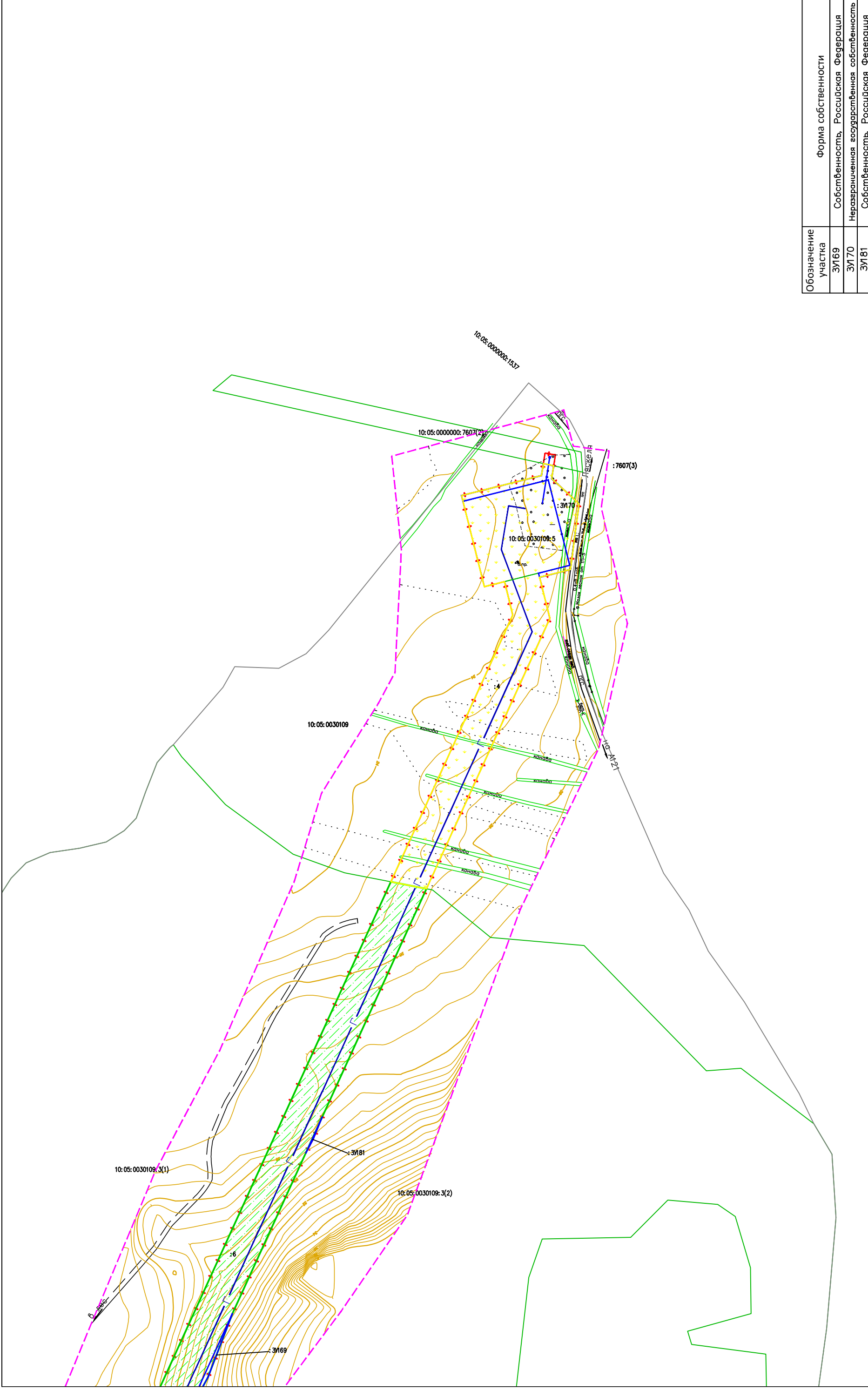


Обозначение участка	Формы собственности
10:01:0210104:1	Государственная собственность
10:05:0030109:3(1)	Государственная собственность

- Условные обозначения:**
- граница территорий, в отношении которой осуществляется подготовка проекта планировки
 - граница зоны планируемого размещения линейного объекта
 - планируемая ось линейного объекта
 - — номера характерных точек границ зон планируемого размещения линейных объектов
 - 10:01:0210104:1 — кадастровый номер земельного участка
 - границы земельных участков сведения о которых внесены в ЕГРН
 - границы ЗОУИТ
 - — границы лесничеств
 - распределение земель по категориям
 - граница ООПТ "Ладожские шхеры"

					20/08-03-ППП - ПМТ - ГЧ			
Изм.	Лист	№ документа	Подпись	Дата	Строительство межпоселкового газопровода от ГРС Сортавала - п. Рауталаhti - д. Хийденсельга - д. Янис - п. Ляскала с отводом на п. Харлу Питкярнтского района Республики Карелия. <i>Корректировка.</i>	Формат	Лист	Листов
						A3	43	48
Проверил		Смирнов И.С.		06.2021		ООО "Онега Юст" Масштаб 1:2000		
Выполнил		Конерва А.В.		06.2021				

Материалы по обоснованию проекта планировки территории. Графическая часть.



Условные обозначения:

- граница территории, в отношении которой осуществляется подготовка проекта планировки
- граница зоны планируемого размещения линейного объекта
- планируемая ось линейного объекта
- номера характерных точек границ зон планируемого размещения линейных объектов
- 10:01:0210104:1 — кадастровый номер земельного участка
- границы земельных участков сведения о которых внесены в ЕГРН
- границы ЗОУИТ
- границы лесничеств
- распределение земель по категориям
- граница ООПТ "Ладожские шхеры"

Изм.	Лист	№ документа	Подпись	Дата
Проверил		Смирнов И.С.		06.2021
Выполнил		Конерва А.В.		06.2021

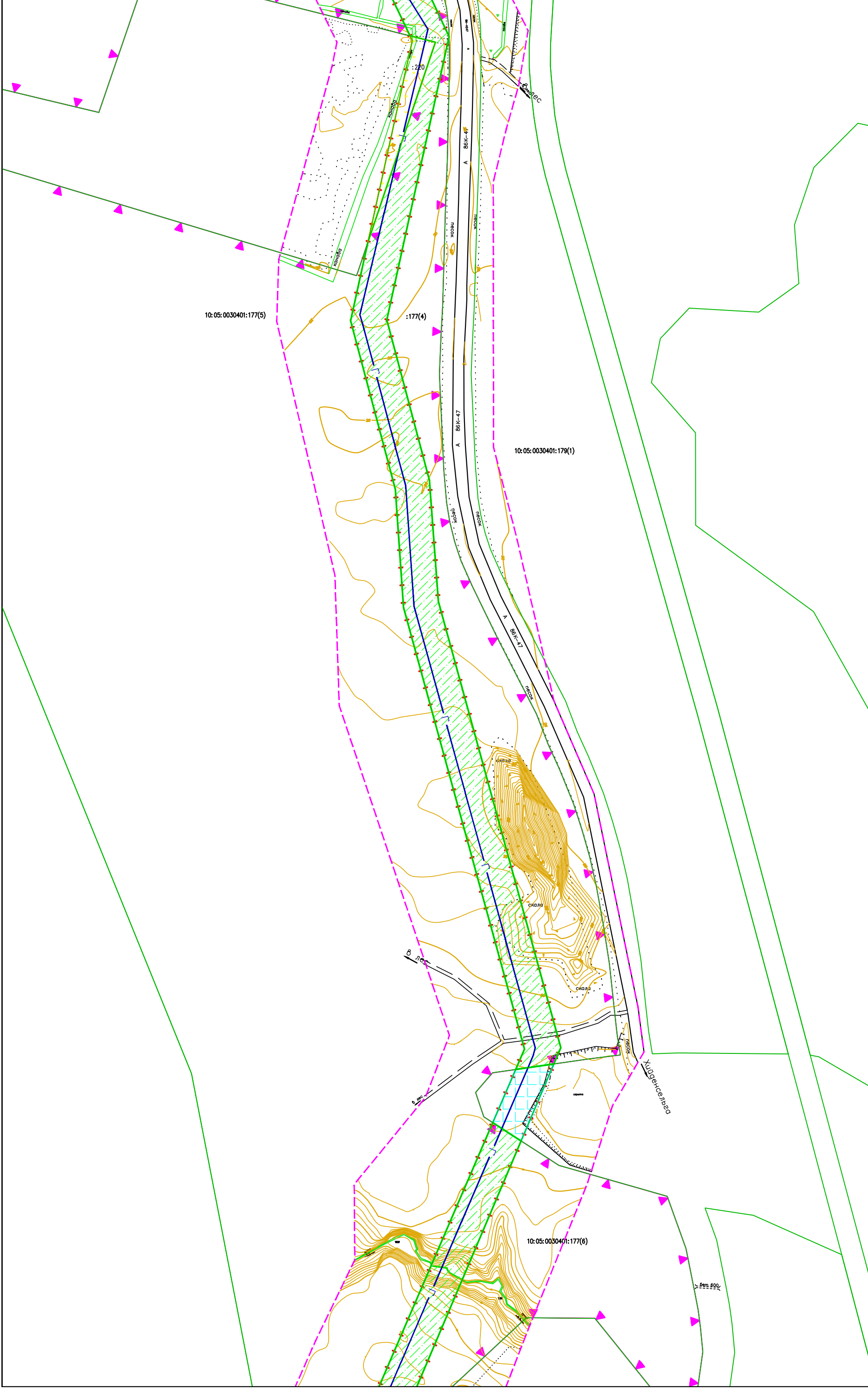
Обозначение участка	Форма собственности
ЗУ169	Собственность, Российская Федерация
ЗУ170	Неразграниченная государственная собственность
ЗУ181	Собственность, Российская Федерация

20/08-03-ППП - ПМТ - ГЧ

Строительство межпоселкового газопровода от ГРС Сортавала - п. Руталахти - д. Хийденсельга - д. Янис - п. Лякселя с отводом на п. Харлу Питкярантского района Республики Карелия. Корректировка.

Материалы по обоснованию проекта планировки территории. Графическая часть.

ООО "Онега Юст"
Масштаб 1:2000



Условные обозначения:

- граница территории, в отношении которой осуществляется подготовка проекта планировки
- граница зоны планируемого размещения линейного объекта
- планируемая ось линейного объекта
- номера характерных точек границ зон планируемого размещения линейных объектов
- 10:01:0210104:1 — кадастровый номер земельного участка
- границы земельных участков сведения о которых внесены в ЕГРН
- границы ЗОУИТ
- границы лесничеств
- граница ООПТ "Лодожские шхеры"
- распределение земель по категориям

20/08-03-ППП - ППТ - ГЧ

Строительство межпоселкового газопровода от ГРС Сортавала - п. Ругалахти - д. Хиденсельга - д. Янис - п. Ляскеля с отводом на п. Харлу Питкярантского района Республики Карелия. Корректировка.		Дата	Подпись	Лист	Листов
Изм.	№ документа			А3	45
Проверил	Смирнов И.С.	06.2021			48
Выполнил	Конерва А.В.	06.2021			

Материалы по обоснованию проекта планировки территории. Графическая часть.

ООО "Онега Юст"
Масштаб 1:2000